

**Samjin**

# The Leader Insulated Door

**Samjin**

[www.samjincompany.co.kr](http://www.samjincompany.co.kr)

**삼진기업(주)**  
SAMJIN CO., LTD.

경남 양산시 어곡공단 4길 49  
Tel: 055-387-6500 Fax: 055-387-6502  
e-mail: samjin65@naver.com

전동 슬라이딩 방열도어  
전동 상하 방열도어  
에어타이트 도어  
스윙 도어  
에어커튼

# 미래 가치를 창출하는 삼진 방열문!

## 회사연혁

- 1977. 3. 삼진기업사 설립(부산 연제구 연산동)
- 1977. 8. 냉동 방열문 개발·생산
- 1980. 4. 우레탄 발포기 도입
- 1985. 3. 전동 슬라이딩 도어 개발·생산
- 1985. 10. 밴딩기, 샤링기, 스폿 용접기 도입
- 1989. 10. 공장 이전(부산 금정구 두구동) 대지: 2,000㎡, 연면적: 1,333 ㎡
- 1990. 3. 에어커튼 개발·생산
- 1998. 3. 삼진기업(주)법인으로 전환
- 1999. 5. 에어커튼 품질보증 (Q)마크 획득
- 1999. 5. “중소기업 우수상품 시상전” 우수상품으로 에어커튼 선정(중소기업청)
- 1999. 6. 무역업 신고
- 1999. 9. 수출지원대상 중소기업으로 선정(중소기업청)
- 2000. 1. 수출유망 중소기업 지정(중소기업청)
- 2000. 4. 에어커튼 해외 수출
- 2000. 12. 건설업 면허 취득(기계설비공사업)
- 2001. 3. 일본 대희공업(주) 방열문 기술제휴
- 2001. 7. 방열문 해외 수출
- 2004. 8. 공장 신축 이전(양산 어곡산업공단) 대지 : 9,151㎡, 연면적 : 2,831㎡
- 2009. 3. 신형 방열문 개발·생산
- 2011. 4. 에어타이트 도어 개발·생산
- 2012. 6. 전동 환기도어 개발·생산
- 2012. 9. 전동 상하도어 개발·생산



## 생산품목

- |   |   |
|---|---|
| <ul style="list-style-type: none"> <li>◆ 전동 양개 슬라이딩 도어</li> <li>◆ 전동 편개 슬라이딩 도어</li> <li>◆ 에어타이트 양개 도어</li> <li>◆ 전동 상하 도어</li> <li>◆ 오버랩 도어</li> <li>◆ 환기 도어</li> <li>◆ 비닐 스트립 도어</li> </ul> | <ul style="list-style-type: none"> <li>◆ 수동 양개 슬라이딩 도어</li> <li>◆ 수동 편개 슬라이딩 도어</li> <li>◆ 에어타이트 편개 도어</li> <li>◆ 스윙 도어</li> <li>◆ 축육 오버랩 도어</li> <li>◆ 에어커튼</li> <li>◆ 비닐 커튼 도어</li> </ul> |
|---|---|

# HACCP 중심의 설계 · 우수한 기밀성, 단열성

## 콘트롤 박스



고장 부분을 동작 램프로 확인가능, 과부하 발생 시 세이프 리턴 장치.



## 문틀



알루미늄 4T로 구성되어 외부 충격에도 견딜 수 있도록 내구성을 가짐.

## 모터



150W(기동 토크 380W)의 강력한 DC 모터로 타이밍 벨트 구동방식을 채택하여 부식 없이 정속하게 작동.

## 주행로라



알루미늄(12T) 브라켓에 견고한 폴리아세탈을 사용하여 저소음 실현과 견고성이 뛰어남.

## 레일



하강 압착식 구조로 설계되어 고무패킹 손상이 없으며, 밀폐성 및 단열성이 뛰어남.

## 레버 손잡이



스테인레스 6T로 제작, 도어 내·외부에 설치되어 정전·고장시 쉽게 열 수 있는 설계.

## 후레임



PVC재질과 알루미늄 프로파일로 결합되어 내한성 및 내구성이 뛰어남. 알루미늄 몰드에 히터가 내장되어 후레임의 결로 현상을 방지.

## 고무 패킹



다중 차단구조로 설계되어 기밀성과 단열성이 뛰어나며, 알루미늄 몰드에 탈부착이 용이한 구조로 설계됨.

# 정숙하고 부드러운 개폐 · 심플하고 미려한 외관



#### 용도

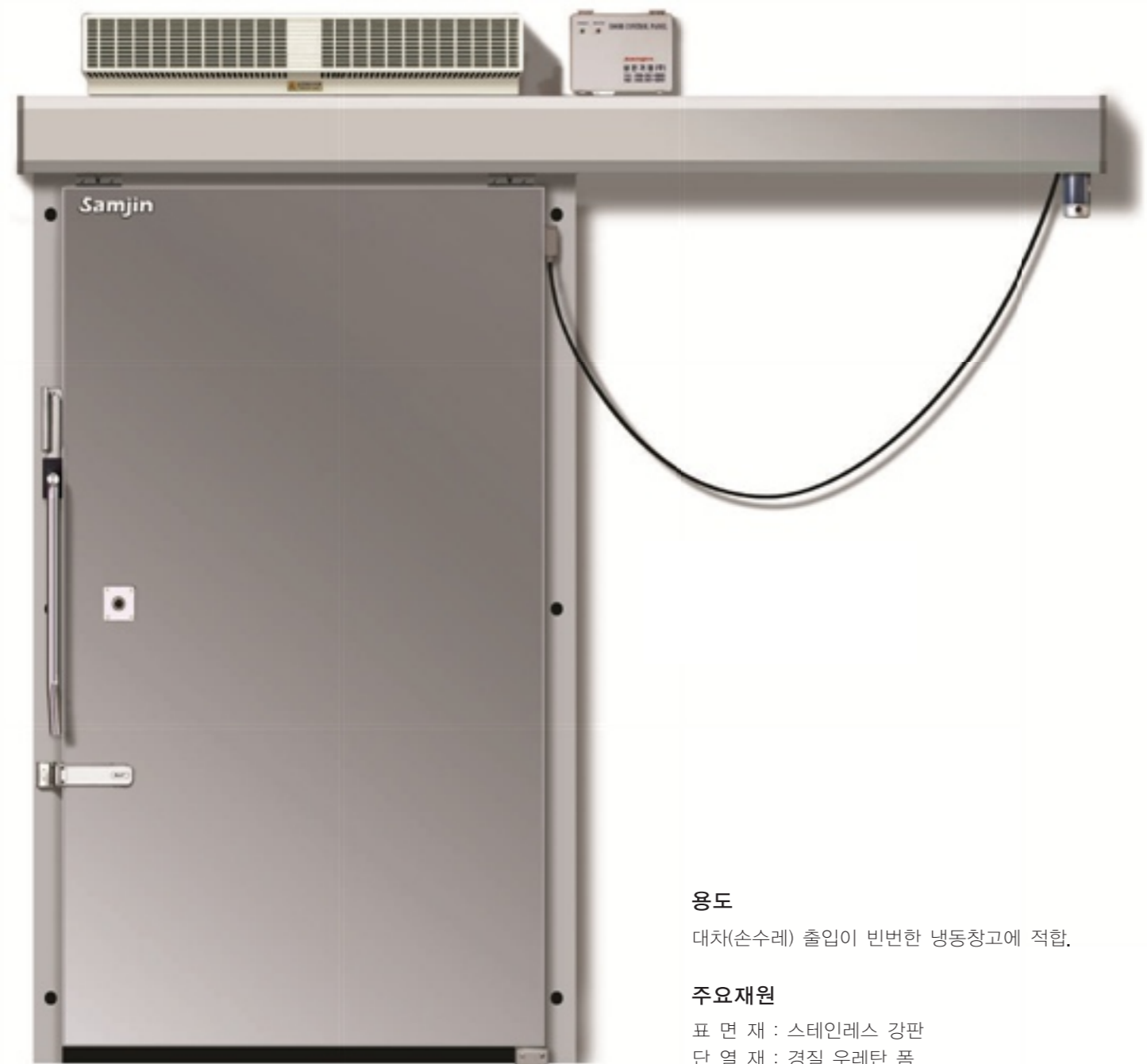
지게차 출입이 빈번한 냉동창고에 적합.

#### 주요재원

표 면 재 : 스테인레스 강판  
 단 열 재 : 경질 우레탄 폼  
 구동방식 : 타이밍 벨트  
 모 터 : DC 모터(150W)  
 후 레 임 : PVC, 알루미늄 프로파일  
 인입전원 : 단상 220V  
 히 터 : 정온히터(자기제어 방식)

# Auto Sliding Double Door

전동양개슬라이딩도어



#### 용도

대차(손수레) 출입이 빈번한 냉동창고에 적합.

#### 주요재원

표 면 재 : 스테인레스 강판  
 단 열 재 : 경질 우레탄 폼  
 구동방식 : 타이밍 벨트  
 모 터 : DC 모터(150W)  
 후 레 임 : PVC, 알루미늄 프로파일  
 인입전원 : 단상 220V  
 히 터 : 정온히터(자기제어 방식)

## Auto Sliding Single Door

전동편개슬라이딩도어



#### 용도

대차(손수레) 출입이 빈번한 냉동창고에 적합.

#### 주요재원

표 면 재 : 스테인레스 강판  
 단 열 재 : 경질 우레탄 폼  
 후 레 임 : PVC, 알루미늄 프로파일  
 인입전원 : 단상 220V  
 히 터 : 정온히터(자기제어 방식)

## Manual Sliding Single Door

수동편개슬라이딩도어



#### 용도

지게차 출입이 빈번한  
냉동창고에 적합.

#### 주요재원

표 면 재 : 스테인레스 강판  
단 열 재 : 경질 우레탄 폼  
후 레 임 : PVC, 알루미늄 프로파일  
인입전원 : 단상 220V  
히 터 : 정온히터(자기제어 방식)



**용도** 대차(손수레) 출입이 빈번한  
HACCP 구역에 적합.

#### 주요재원

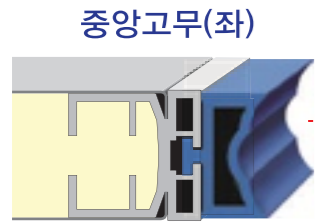
표 면 재 : 스테인레스 강판  
단 열 재 : 경질 우레탄 폼  
모 터 : DC 모터(90W)  
후 레 임 : 스테인레스 강판  
인입전원 : 단상 220V

## Manual Sliding Double Door

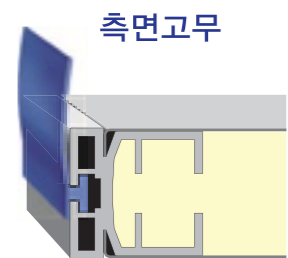
수동양개슬라이딩도어

## Airtight Single Door

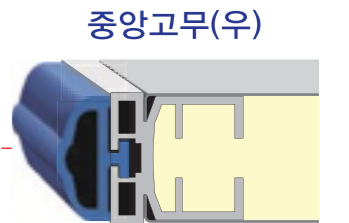
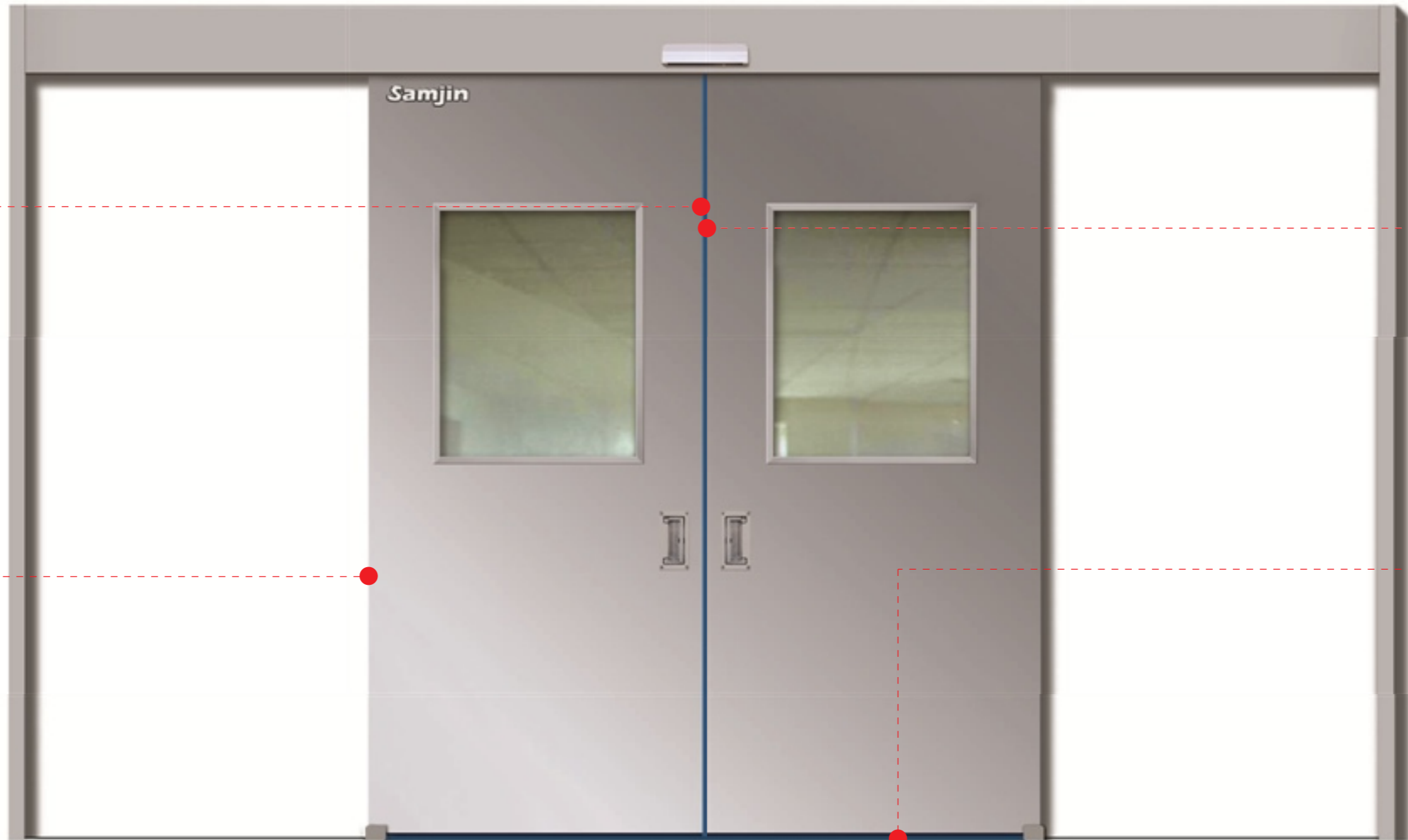
스텐편개자동문



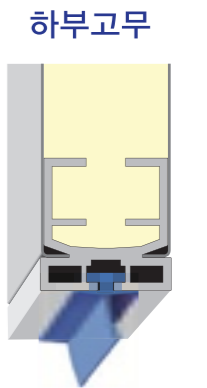
**중앙고무(좌)**  
견고한 문틀에 중앙 고무 패키지가 내장되어 문이 닫혔을 때 문 중앙에 기밀성 및 단열성이 뛰어남.



**측면고무**  
견고한 문틀에 측면 고무 패키지가 내장되어 문이 닫혔을 때 문과 문틀 사이에 기밀성 및 단열성이 뛰어남.



**중앙고무(우)**  
견고한 문틀에 중앙 고무 패키지가 내장되어 문이 닫혔을 때 문 중앙에 기밀성 및 단열성이 뛰어남.



**하부고무**  
견고한 문틀에 하부 고무 패키지가 내장되어 문이 닫혔을 때 문과 바닥 사이에 기밀성 및 단열성이 뛰어남.

**용도** 지게차 출입이 빈번한 HACCP 구역에 적합.

**주요재원**  
표 면 재 : 스테인레스 강판  
단 열 재 : 경질 우레탄 폼  
모 터 : DC 모터(90W)  
후 레 임 : 스테인레스 강판  
인입전원 : 단상 220V

# Airtight Double Door

스텐양개자동문

### 모터



- 750W 강력한 출력 VEM 제품 (독일산).
- 방수 및 방진(IP 55등급)이 뛰어남.
- 수동 전환 레버 장치 내장.

### 컨트롤 박스

- 작동상태 및 고장 부분을 LCD 패널로 확인 가능.
- 저속 및 고속 구간 설정 가능.
- 인터락 기능 및 과전류 시 안전 센서 내장.
- 비상 정지 버튼 내장.
- 중앙제어 시스템과 연동 제어 가능.



용도 자동화 물류 냉동창고에 적합.

### 주요재원

표 면 재 : 스테인레스 강판  
단 열 재 : 경질 우레탄 폼  
모 터 : AC 모터(750W)  
후 레 임 : PVC, 알루미늄 프로파일  
인입전원 : 단상 220V  
구동방식 : 자동 제어 시스템에 의해 구동  
히 터 : 정온히터(자기제어 방식)

# Auto Vertical Door

전동상하도어





## Swing Double Door

스윙양개도어



### 용도

식품 가공실 출입문,  
호텔 조리실 출입문.

### 주요재원

표 면 재 : 스테인레스 강판  
단 열 재 : 경질 우레탄 폼  
후 레 임 : 스테인레스 강판  
문 틀 : 알루미늄 프로파일

## Swing Single Door

스윙편개도어



**용도** 지게차가 출입하는  
급냉실/냉동창고에 적합.

**주요재원** 표 면 재 : 스테인레스 강판  
단 열 재 : 경질 우레탄 폼  
고무패킹 : 네오프렌 고무  
후 레 임 : 목재, 스테인레스 강판  
금 구 류 : 주철 용융 아연 도금제  
인입전원 : 단상 220V  
히 터 : 정온히터 (자기제어방식)



**용도** 지게차가 출입하는  
저온창고에 적합.

**주요재원** 표 면 재 : 스테인레스 강판  
단 열 재 : 경질 우레탄 폼  
고무패킹 : 네오프렌 고무  
후 레 임 : PVC, 알루미늄 프로파일  
금 구 류 : 아연 합금 크롬 도금제  
인입전원 : 단상 220V  
히 터 : 정온히터 (자기제어방식)

## Manual Overlap Double Door

수동양개오버랩도어

## New Manual Overlap Double Door

신형 수동양개오버랩도어



#### 용도

대차(손수레)가 출입하는 급냉실/냉동창고에 적합.

#### 주요재원

표 면 재 : 스테인레스 강판  
 단 열 재 : 경질 우레탄 폼  
 고무패킹 : 네오프렌 고무  
 후 레 임 : 목재, 스테인레스 강판  
 금 구 류 : 주철 용융 아연 도금제  
 인입전원 : 단상 220V  
 히 터 : 정온히터 (자기제어방식)

## Manual Overlap Single Door

수동편개오버랩도어



#### 용도

대차(손수레)가 출입하는 저온 창고에 적합.

#### 주요재원

표 면 재 : 스테인레스 강판  
 단 열 재 : 경질 우레탄 폼  
 고무패킹 : 네오프렌 고무  
 후 레 임 : PVC, 알루미늄 프로파일  
 금 구 류 : 아연 합금 크롬 도금제  
 인입전원 : 단상 220V  
 히 터 : 정온히터 (자기제어방식)

## New Manual Overlap Single Door

신형 수동편개오버랩도어



#### 용도

레일이 지나가는 도축장 및 축산물 저온창고에 적합.

#### 주요재원

표 면 재 : 스테인레스 강판  
 단 열 재 : 경질 우레탄 폼  
 고무패킹 : 네오프렌 고무  
 후 레 임 : 목재, 스테인레스 강판  
 금 구 류 : 주철 용융 아연 도금제  
 인입전원 : 단상 220V  
 히 터 : 정온히터 (자기제어방식)

## Meat Hanging Overlap Door

축육오버랩도어



#### 용도

레일이 지나가는 도축장 및 축산물 저온창고에 적합.

#### 주요재원

표 면 재 : 스테인레스 강판  
 단 열 재 : 경질 우레탄 폼  
 고무패킹 : 네오프렌 고무  
 후 레 임 : PVC, 알루미늄 프로파일  
 금 구 류 : 아연 합금 크롬 도금제  
 인입전원 : 단상 220V  
 히 터 : 정온히터 (자기제어방식)

## New Meat Hanging Overlap Door

신형 축육오버랩도어

## 일반식 환기도어

### 용도

농산물 저온창고에서 발생하는 가스 및 냄새를 환기하는데 적합.  
(낮은 장소에 적합)



## 전동식 환기도어

### 용도

농산물 저온창고에서 발생하는 가스 및 냄새를 환기하는데 적합.  
(중앙제어 작동에 적합)

### 주요재원

표 면 재 : 스테인레스 강판  
단 열 재 : 경질 우레탄 폼  
모 터 : DC 모터(90W)  
고무패킹 : 네오프렌 고무  
후 레 임 : PVC, 알루미늄 프로파일  
인입전원 : 단상 220V



## 레버식 환기도어

### 용도

농산물 저온창고에서 발생하는 가스 및 냄새를 환기하는데 적합.  
(높은 장소에 적합)



# Ventilation Door

환기도어



**에어커튼은**

사람의 출입이 빈번한 출입문 상단에 설치하여 모터에 의한 팬 회전으로 발생하는 공기막으로 장시간 개방되는 장소에 효율적인 냉방 효과를 가질 수 있습니다.  
또한 외부로부터 유입되는 먼지나 벌레를 차단함으로써 실내에 쾌적한 환경을 유지할 수 있습니다.

**삼진 에어커튼의 특징**

- 케이스 및 팬이 고강도 ABS 플라스틱 재질로 구성되어 제품이 가볍고 디자인이 심플합니다.
- 풍속을 무단 가변으로 조정 가능하므로 설치 높이에 따라 최적의 풍속을 선택할 수 있습니다.
- 초절전으로 장시간 가동하여도 소비전력이 적고 소음으로 인한 불쾌감이 없습니다.
- 설치가 간단하며 철저한 품질관리로 잔고장이 없습니다.



상업용



산업용

# Air Curtain

에어커튼

**에어커튼의 설치효과**

- **냉·난방비 절감**  
출입문을 개방하여도 냉·난방된 실내공기가 실외로 유출되는 것을 차단하고 외부로부터 실내로 유입되는 공기를 차단함으로써 에너지 절감 효과를 줍니다.
- **방충**  
여름철의 모기, 나방 등 유입을 차단해 줍니다.
- **먼지와 냄새 차단**  
도로변이나 공업지역에 발생하는 매연, 먼지, 악취 등 오염된 공기를 차단함으로써 실내에 쾌적한 환경을 유지해 줍니다.

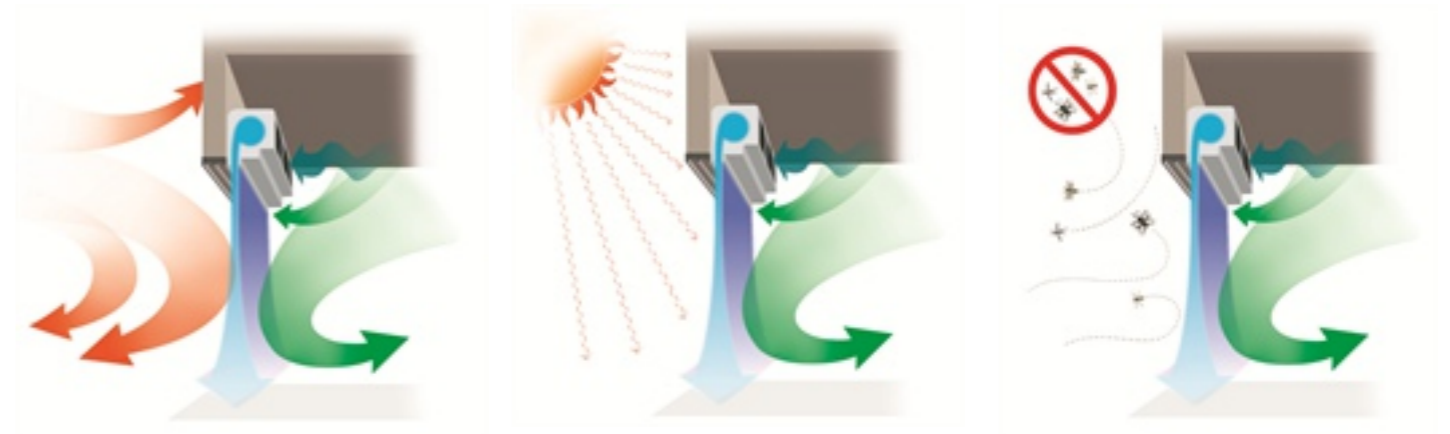
**설치용도**

- 백화점, 대형 할인마트, 식당, 일반 매장 등 냉·난방 시설이 갖추어져 있어 외기 차단이 필요한 곳.
- 쓰레기 소각장, 공장 등 매연, 먼지, 악취 차단이 필요한 곳.
- 냉동창고 출입문 냉기 차단이 필요한 곳.

**제품사양**

분류	모델	규격 (WxHxL)	최대풍속 (m/s)	풍량 (cmm)	차단높이 (m)	소비전력 (W/HR)	팬지름 (mm)	전원 (Power Souce)
산업용 (공장용)	HM-1000	188x212x1000	15	50	4	200	140	삼상(Three phase) 220/380V 60Hz 1,0/0,6A
	HM-1200	192x212x1200	15	55	4	200	140	
상업용 (일반매장)	HMS-1000	188x212x1000	14	48	3,5	100	140	단상(Single phase) 220V 60Hz 1,0/0,6A
	HMS-1200	192x212x1200	14	52	3,5	100	140	
	HMT-900	170x190x900	13	43	2,5	70	110	단상(Single phase) 220V 60Hz 0,6/0,4A
	HMT-1200	170x190x1200	13	46	2,5	70	110	

**에어커튼의 기능**



**설치효과**

- 에너지 절감 효과  
공장 출입구에 설치하여 냉방 효과를 높이고, 특히 냉동창고 출입구에 설치하여 보냉용으로 적합.
- 방충효과  
여름철 파리, 나방 등 벌레 진입 차단에 적합.
- 먼지나 냄새 차단 효과  
도로변이나 공장 지역에서 발생하는 먼지, 매연 및 악취를 차단함으로써 쾌적한 실내환경을 유지.

**주요재원**

재 질 : 초 내한용 염화비닐  
규 격 : 3T x 300W



**설치효과**

냉동 창고 전실에 설치하여 외부로 냉기 유출을 차단함으로써 보냉효과가 뛰어남.

**주요재원**

재 질 : 초 내한용 염화비닐  
규 격 : 5T x 1200W

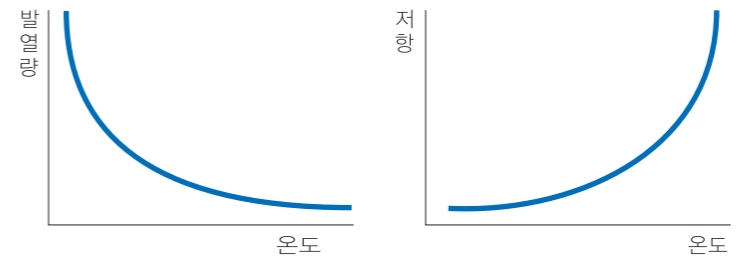
**바닥히터의 특징**

- 주위 온도에 따라 발열량이 자동 조절되므로 절전효과가 뛰어남.
- 히터 케이블 구조는 삼중 피복으로 구성되어 내구성 및 안전성이 뛰어남.

**용도**

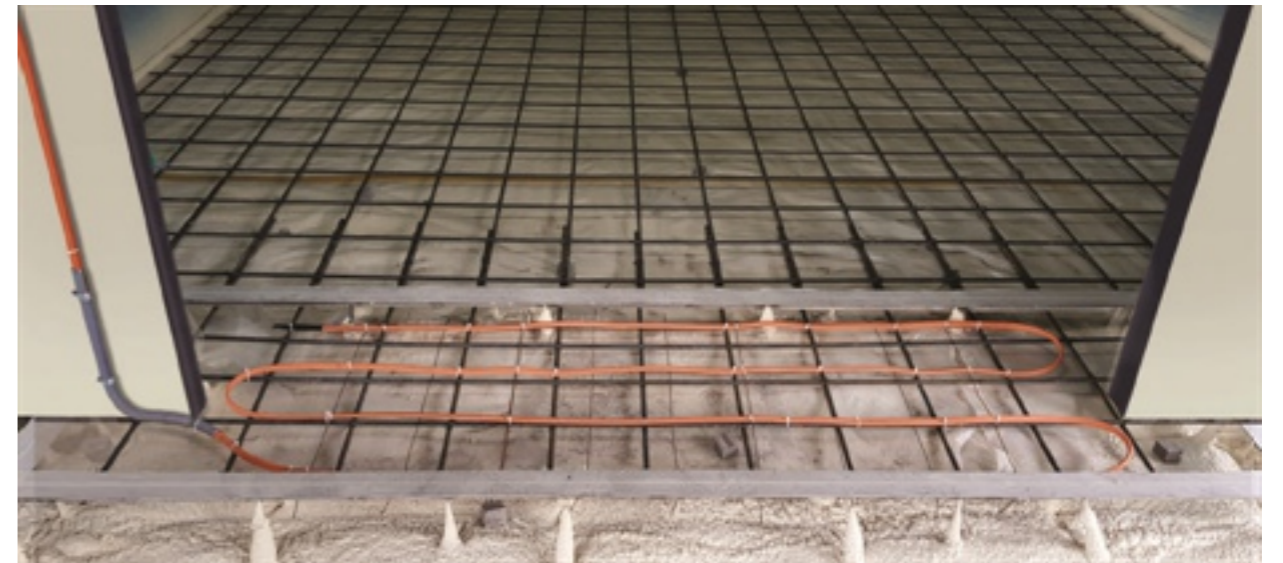
냉동창고 출입구 바닥 아래에 히터를 설치하여 바닥의 결빙을 방지하고 방열문 보호와 지게차 사용 시 안전을 극대화 시킴.

**바닥온도에 따라 히터의 저항과 발열량**



**바닥히터 매설 깊이**

콘크리트 바닥표면으로부터 히터 매설 깊이는 80-100mm가 적당함.



**Vinyl Strip Door / Vinyl Curtain Door**

비닐스트립도어

비닐커튼도어

**Floor Heater**

바닥히터

## 주요 설치 사례



전동 양개 슬라이딩 도어



에어타이트 양개 도어



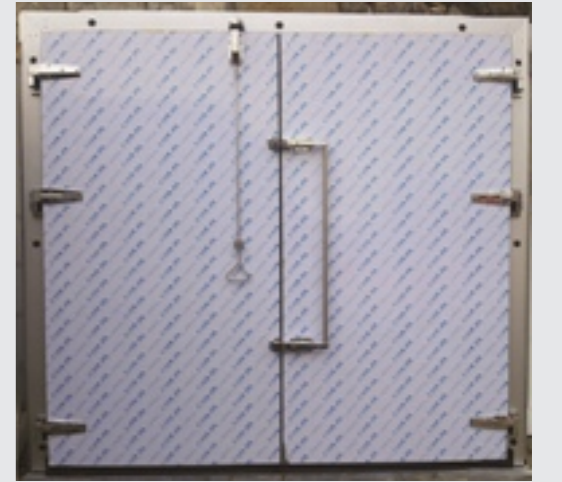
전동 상하 도어



스윙 양개 도어



전동 편개 슬라이딩 도어



수동 양개 오버랩 도어



전동 양개 슬라이딩 도어 (비닐 커튼 도어)



수동 편개 오버랩 도어



전동 환기창